

*manual de*  
**BOAS-VINDAS**





# Nossos canais de atendimento:

 [www.sinalnet.com.br](http://www.sinalnet.com.br)

 **Área do Cliente**

 **WhatsApp**

 **Chat Online**

 [atendimento@sinalnet.br](mailto:atendimento@sinalnet.br)

 **3118-4200 ou 9.8428-0000**

 [/sinalnet.com.br](https://www.facebook.com/sinalnet.com.br)

 [@sinalnet](https://www.instagram.com/sinalnet)

 [sinalnet](https://www.linkedin.com/company/sinalnet)

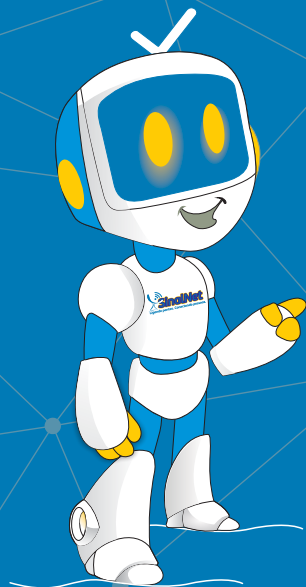
**VISITE NOSSA LOJA:**

 **Av. João Pereira de Vargas, 1855 | 2º Piso - Nova Sapucaia - Sapucaia do Sul - RS.**





  
**SinalNet**  
Ligando pontos. Conectando pessoas.

# Como acessar a fatura digital?



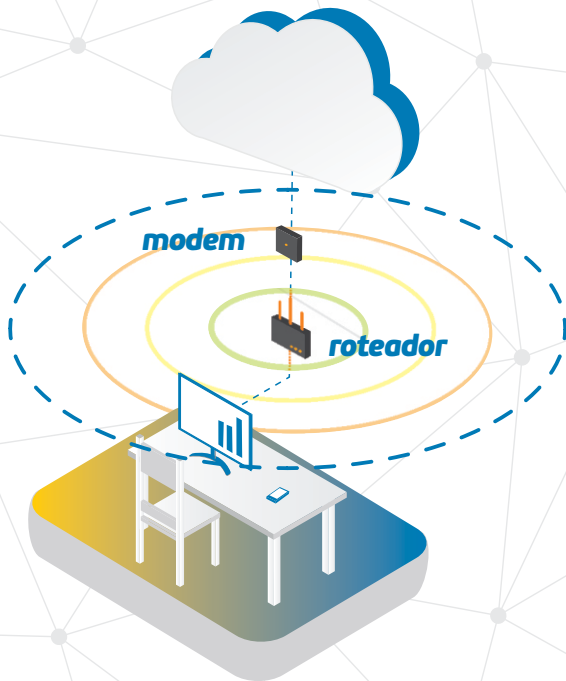
**SinalNet**  
Ligando pontos. Conectando pessoas.

## Pelo Site

- 1 **ACESSE O SITE** [www.sinalnet.com.br](http://www.sinalnet.com.br)
- 2 **SELECIONE 'Central do Cliente'** 
- 3 **PREENCHA CPF/CNPJ e N. de Contrato**  
*Se você não sabe. Faça contato conosco!* 
- 4 **QUANDO, LOGADO SIGA OS PASSOS**
- 5 **ESCOLHA A OPÇÃO 'CARTÃO' PARA PAGAR**
- 6 **REALIZE O PAGAMENTO PELA FORMA: CRÉDITO E/OU DÉBITO DE SUA PREFERÊNCIA**



# Internet



## Como funciona o Wi-Fi?!

A rede sem fio ou Wireless traz a comodidade de acessar a internet em qualquer lugar dentro do raio de alcance do roteador sem fio, porém, existe um limite para esse alcance. O roteador usa ondas de rádio para espalhar no ambiente o sinal de internet e levá-la até os aparelhos eletrônicos.



 **SinalNet**  
Ligando pontos. Conectando pessoas.

# Como melhorar o sinal do Wi-Fi?

## Use repetidores de sinal para ampliar a rede

Instale repetidores em pontos onde ainda tem um bom sinal do modem principal.

**Invista em equipamentos modernos pois eles melhoram a experiência do WI-FI**

## Mantenha longe os aparelhos que podem causar interferência

O sinal que sai do roteador e chega até os seus aparelhos viaja pelas ondas de rádio. Quanto menos interferências ou barreiras, melhor. Telefones sem fio, microondas, aparelhos de som, televisores, espelhos e até aquários podem comprometer o sinal.

## Evite dobrar o cabo da fibra óptica

A fibra óptica pode se quebrar se for dobrada, isso interromperia totalmente a sua comunicação com a internet.

## Reinicie seu roteador quando necessário

Muitas vezes, o roteador pode travar devido a um acúmulo de erros de sinal, superaquecimento ou picos de energia. Por isso, reiniciá-lo sempre que necessário pode melhorar a transmissão de sinal.

## Coloque o roteador em um local alto

Isso melhora a distribuição do sinal, alcançando mais cômodos da casa. O ideal é colocar o roteador a 1,5 ou 2 metros de distância do chão.



## Sobre os equipamentos:



**SinalNet**  
Ligando pontos. Conectando pessoas.

Normalmente disponibilizamos (2) dois equipamentos na sua casa. Ambos equipamentos são de propriedade da SINALNET e estão disponível para você em forma de comodato 'emprestado'.

## DICAS fixadas aos equipamentos:

1 Caso observe um funcionamento inadequado ou um erro na sua conexão, veja:



Dois (2) leds **VERDES** acesos, equipamento em operação normal;



Em caso de luz **VERMELHA**, verifique conector de fibra;



Verifique se os cabos estão bem conectados ou plugados nos equipamentos;



Se persistir falta de conexão, desligue da tomada e aguarde... 30 segundos e volte a conectar na energia!



Reinicie também os dispositivos (celulares, notebook e smarttv) que estão sem acesso.



Se caso necessite fazer teste de velocidade, faça em: <https://teste.sinalnet.br>



Lembre-se:

A GARANTIA DE BANDA É APENAS NO CABO.  
O alcance do WIFI pode variar conforme ambiente.  
Favor **NÃO** pressionar o 'BOTÃO DE RESET'

